

# BUSINESS FINLAND

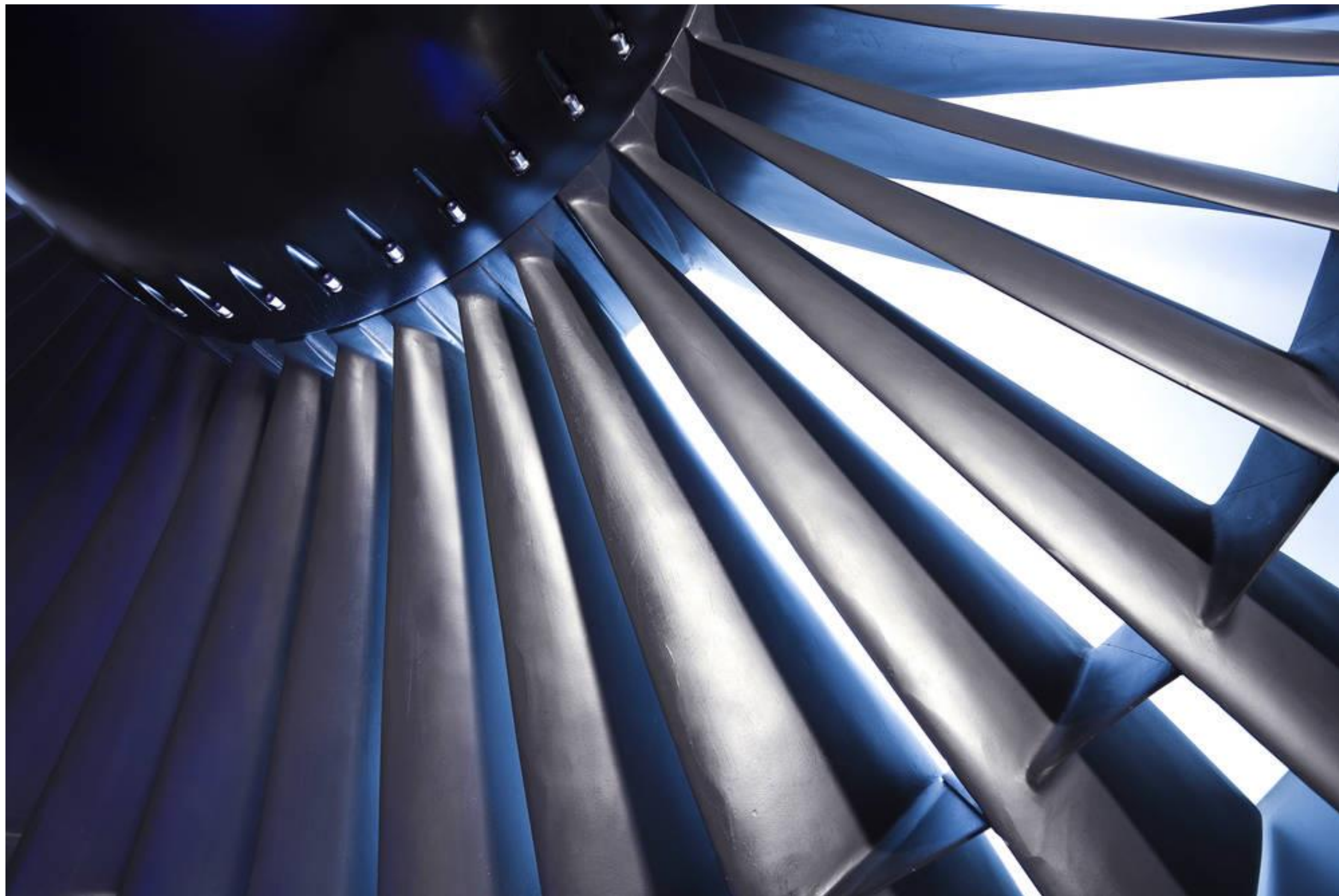
---

KASVUMOOTTORIT KÄYNTIIN -  
PÄÄOMALAINALLA  
KARIN WIKMAN

3.5.2018



# Kasvumoottorit – uusia tehoekosysteemejä

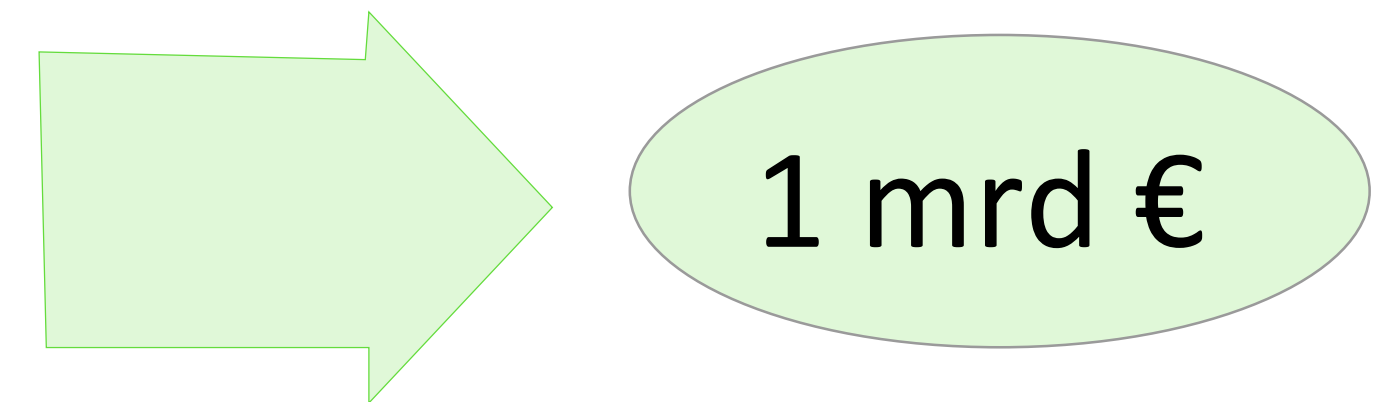


- Uusi yksityisten ja julkisten toimijoiden kumppanuusmalli & ekosysteemi
- Miljardiluokan tavoitteet liiketoiminnalle, viennille ja investoinneille Suomeen
- Räätelöityjä palveluja ja osin uudentyyppistä rahoitusta Business Finlandilta

# Näin moottori toimii

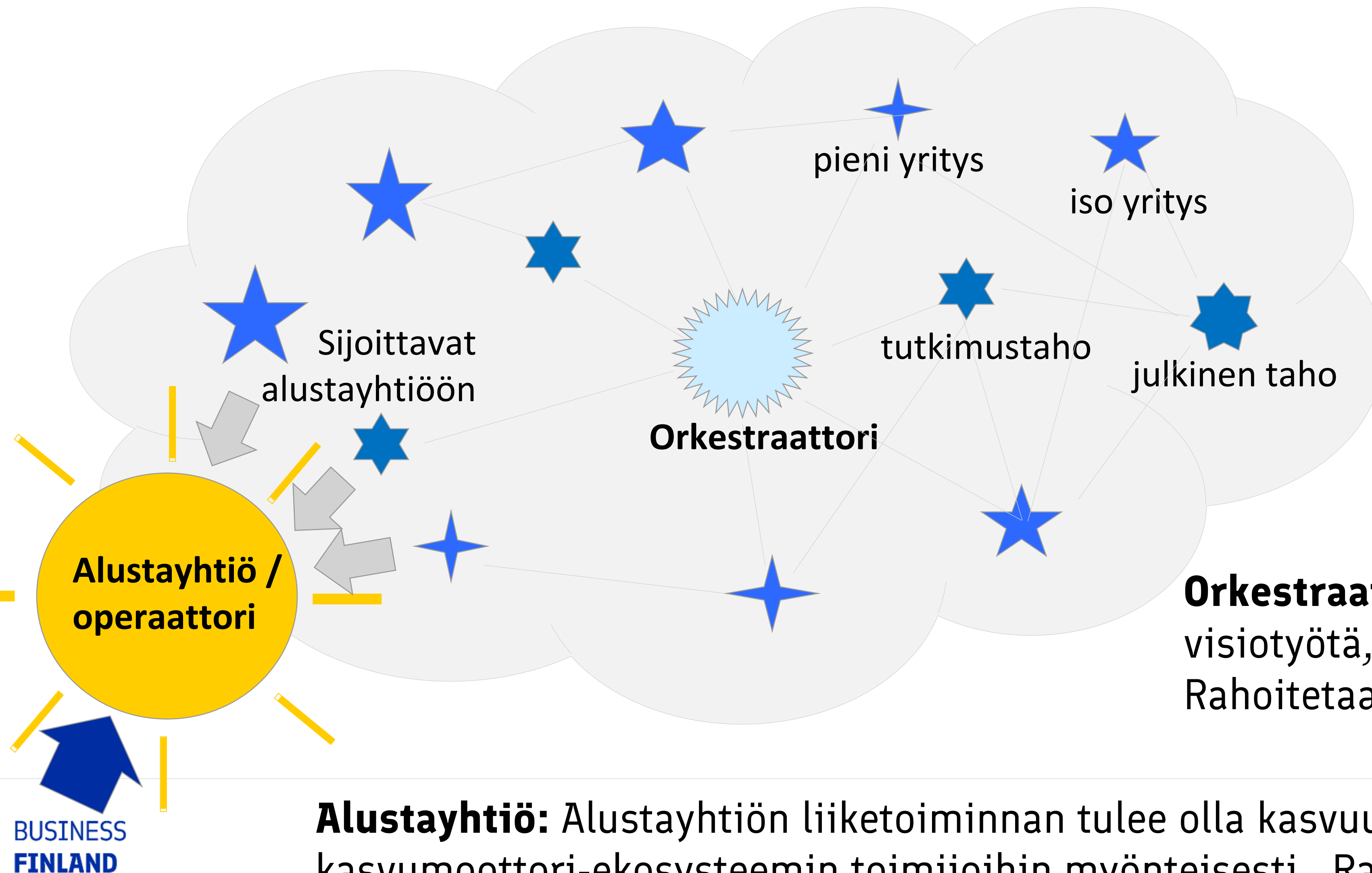
**Kasvumoottori:** kokonaisuus, joka tavoittelee miljardiluokan uutta liiketoimintaa, vientiä ja investointeja Suomeen.

**Osapuolet:** yrityksiä, tutkijoita, julkisia tahoja. Omia ja yhteisiä t&k&i-hankkeita BF- ja EU-rahoituksella.



**Orkestraattori:** ohjaa yhteistyöverkostoa ja visiotyötä, aktivoi yhteisiä t&k&i-hankkeita. Rahoitetaan innovaatioklusterirahoituksella

**Alustayhtiö:** Alustayhtiön liiketoiminnan tulee olla kasvuun tähtäävää ja vaikuttaa muihin kasvumoottori-ekosysteemin toimijoihin myönteisesti. Rahoitetaan pääomalainalla



# Rahoitusta eri tarpeisiin

## Kasvumoottorin käynnistystuki\*

- Pääomalarahoitusta kasvumoottorioperaattorin toiminnan kehittämiseen , vain alle 5 v pk-yrityksille, valtiontukea
- Pääomailaina: max 400 k€ ja 75%, enintään 10 vuotta, korko 1%

## Rahoitus kasvumoottorin orkestrointiin

- Rahoitusta yritysvetoisen globaalisti kilpailukykyisen kasvumoottorin rakentamiseen ja houkuttelevan innovaatioympäristön synnyttämiseen
- max 50 %

## Muu Business Finlandin rahoitus

- Avustusta tai lainaa
- Kasvumoottoriekosysteemin innovaatiotoimijoille tutkimus-, kehitys- ja innovaatorahoitusta. Esim. t&k-hankkeisiin, pilotointiin, asiakastarpeiden selvittämiseen, kansainvälisen kasvun suunnitteluun.

## Kasvumoottorikilpailutus

- Kasvumoottorin operaattorin liiketoiminnan rakentamiseksi ja verkostovaikutusten synnyttämiseksi
- Julkisten hankintojen menettely
  - tarjouskilpailu
  - vastike on pääomailaina
- Ei ole valtiontukea

# Pääomalaina uutena rahoitusmuotona

## Kasvumoottorin käynnistystuki

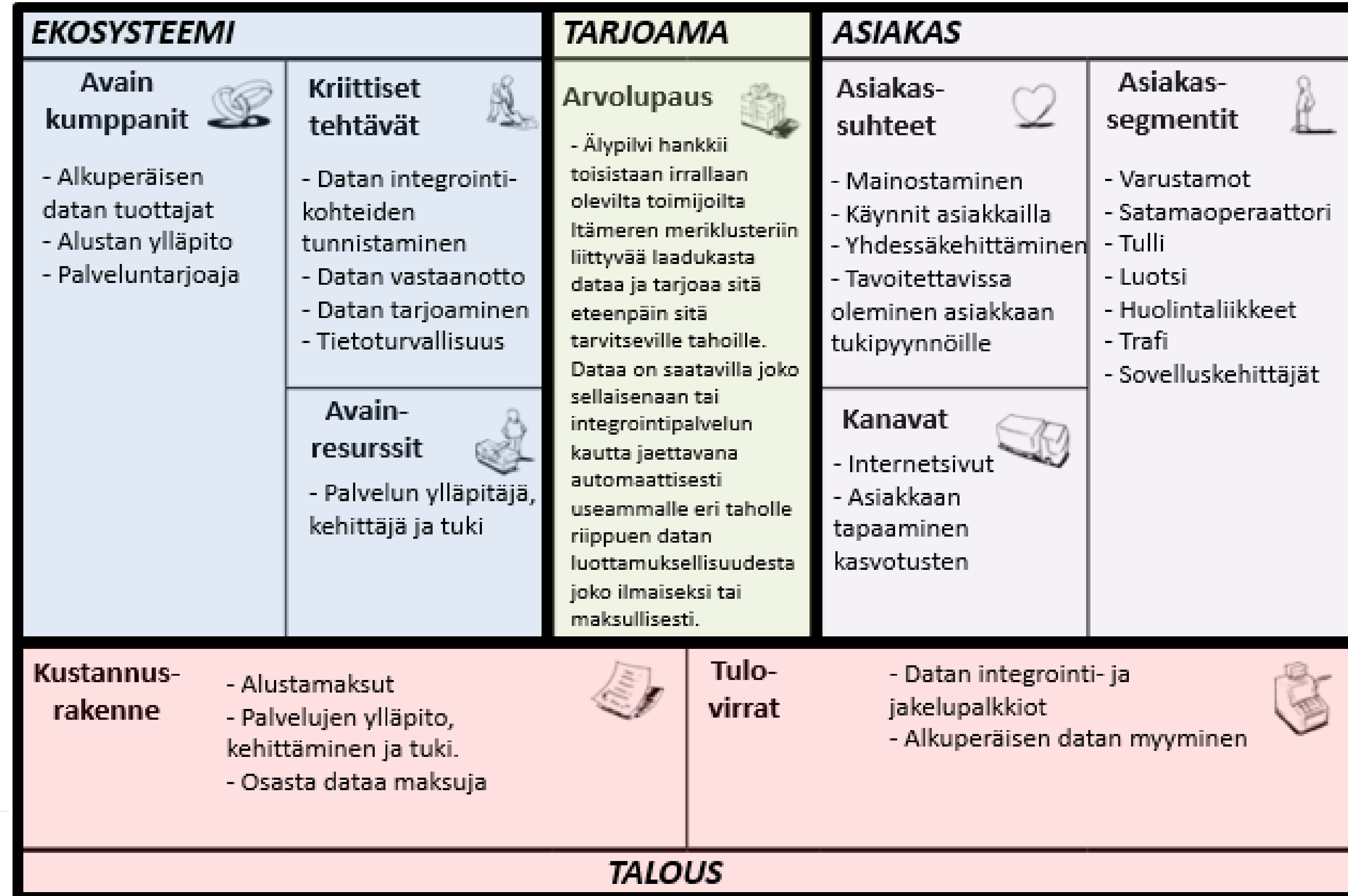
- Kasvumoottorin alustayhtiön liiketoiminnan käynnistys- ja kasvuvaiheen tukemiseen
- Tukihakemusmenettely
- Pääomalaina
  - max 400 k€ ja 75%
  - enintään 10 vuotta
  - korko 1%
- Vain alle 5 v pk-yrityksille
- On valtiontukea

## Kasvumoottorikilpailutus

- Kasvumoottorin alustayhtiön liiketoiminnan rakentamiseksi ja verkostovaikutusten synnyttämiseksi
- Julkisten hankintojen menettely
  - tarjouskilpailu
  - vastike on pääomalaina
- Ei ole valtiontukea

Kärsivällistä rahoitusta yrityksen kehittämiseen (ei projektirahoitusta); riskinjako, takaisinmaksu vasta kun jaettavaa, ei dilutoi omistusta, valtion omistuksesta pääsee eroon maksamalla lainat pois

# Alustayhtiön liiketoimintamallin esimerkki



# Pääomitus, esimerkki



## Uusi dataoperaattori

Riskinjako: sijoittajat/yritykset menettävät vain oman osuutensa



# Vedia CaaS-Net

## Corridor as a Service - CaaS

Operating urban & cross border priority drive

### Features:

- Connecting the Nordic/EU region to the Arctic Silk Road
- Vehicle CaaS/C-ITS messaging with GNSS-RTK-ADAS
- Supply space management for delivery orders
- Cross border priority/platooning drive service
- Last mile delivery parking reservation
- On road safety and concierge service
- Traffic light priority at critical spots

### Benefits:

- New competitive delivery alternatives for global traders
- Delivery transparency to traders with real-time tracking
- Accurate delivery time with steady driving speed
- Fuel consumption & CO<sub>2</sub> -emission cut
- Travel time saving

More: <http://www.vedia.fi/>



Copyright © 2018 Vedia Oy

## Vedia CaaS-Net Service Stack

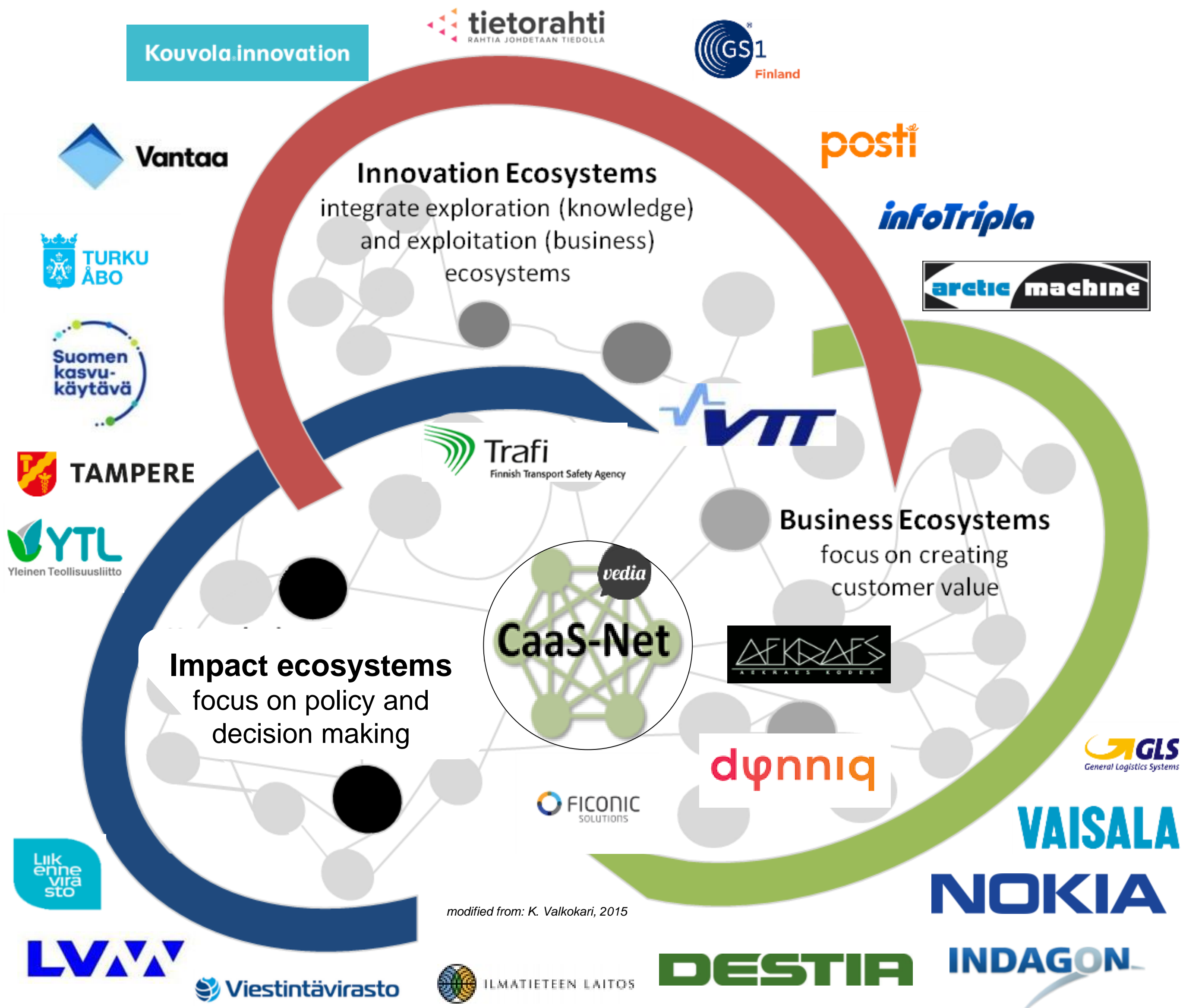
Building confidence between corridor stakeholders

Customer	CaaS supply agreement layer	Supplier
Digital document feed, real time tracking	Shipment data transparency layer	Block chain base, GNSS/ RF-ID tag tracking feed
Choice of priority and consolidation level	Convoy and priority drive layer	Border, urban, toll priority and convoy drive
Authority documents and delivery security	Enforcement layer	Advance clearing data and corridor safety
Time/cost/CO <sub>2</sub> cuts	Traffic data layer	C-V2X/Day1 data usage
ETA update	Routing layer	Adaptive route ETA
Corridor and last mile delivery updates	Communication layer	4G/5G comms with border & customer



Copyright © 2018 Vedia Oy





# Ota yhteyttä

Karin Wikman, kasvumoottorien pääomitus ja kasvumoottorikilpailutus

+358 29 505 5723, [karin.wikman@businessfinland.fi](mailto:karin.wikman@businessfinland.fi)

Esa Panula-Ontto, kasvumoottoreiden pääomitus ja kasvumoottorikilpailutus

+358 29 505 5853, [esa.panula-ontto@businessfinland.fi](mailto:esa.panula-ontto@businessfinland.fi)

[www.businessfinland.fi/kasvumoottorit](http://www.businessfinland.fi/kasvumoottorit)

# BUILD YOUR NETWORK

NETWORKS FOR INTERNATIONAL GROWTH