

# **ANSÖKAN OM PARTNERSKAPSFINANSIERING — CO-RESEARCH**

## **Innehållsförteckning**

1.	Bakgrund.....	2
2.	Partnerskapsprojekt med lokomotiv .....	2
2.1.	Lokomotivs och partnernas roller i att lösa uppdraget.....	2
2.2.	Finansieringsprinciper och lokomotivföretagets roll.....	2
2.3.	Partnerskapsfinansiering för forskningsorganisationers Co-Research-projekt.....	3
3.	Ansökning av finansiering.....	4
4.	Tidtabell .....	4

## 1. Bakgrund

Business Finland erbjuder finansiering till både företag och forskningsorganisationer för Forskning, utveckling och testningprojekt, Co-Innovation projekt och Co-Research projekt enligt färdplanerna för de lokomotivföretagen och utmanarföretagen (nedan kallade lokomotivföretag). Denna finansiering kallas partnerskapsfinansiering. Färdplanerna är lokomotivföretagens syn på vilken typ av lösningar, teknologier och färdigheter de behöver för att uppnå sina definierade uppdrag.

Anvisningen gäller **Co-Research partnerskapsfinansiering** både för ett enskilt forskningsprojekt och för ett projekt som genomförs av flera forskningsorganisationer. Det finns separata anvisningar om partnerskapsfinansiering för gemensamma projekt mellan forskningsorganisationer och företag (Co-Innovation).

<https://www.businessfinland.fi/sv/aktuellt/utlysningar/2024/lokomotivekosystemens-partnerskapsfinansierings-utlysning-for-Co-Innovation>

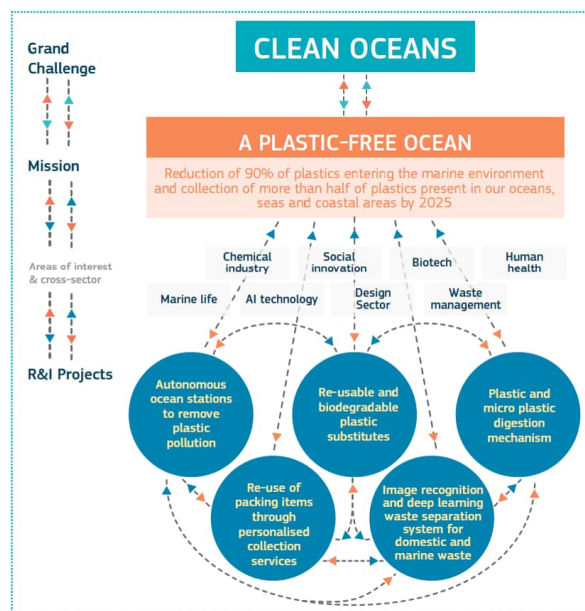
Mer information:

<https://www.businessfinland.fi/sv/for-finlandska-kunder/tjanster/finansiering/finansiering-for-lokomotivforetag-och-ekosystem>

## 2. Partnerskapsprojekt med lokomotiv

### 2.1. Lokomotivs och partnernas roller i att lösa uppdraget

## EXAMPLE OF A MISSION: A PLASTIC-FREE OCEAN



Lokomotivföretag definierar uppdraget och färdplanen och leder samarbetet

Partners och partnerskapsprojekt bidrar för sin del till att lösa uppdraget

Bild från M. Mazucatos rapport "A problem-solving approach to fuel innovation-led growth"

### 2.2. Finansieringsprinciper och lokomotivföretagets roll

Lokomotivföretaget måste ha ett mätbart och betydande samarbete med forskningsorganisationer och/eller små och medelstora företag. Lokomotivföretaget måste stödja och uppmuntra forskningsorgan och/eller små och medelstora företag att delta i lösningen av lokets uppdrag genom sina egna projekt.

Lokomotivföretaget utarbetar en färdplan för samarbetet. Lokomotiv uppdaterar sina färdplaner efter de behov de identifierar. Partnerskapsprojekten ska vara i enlighet med den färdplan som lokomotivet utarbetat och stödja genomförandet av lokomotivets uppdrag. Business Finland är berett att med partnerskapsfinansiering finansiera de övriga medlemmarna i lokomotiv ekosystemet på basis av separata ansökningar med högst 50 miljoner euro (men högst 20 miljoner euro för utmanarföretag) under en femårsperiod enligt en färdplan som utarbetats av lokomotivet. Business Finland finansierar enskilda projekt eller gemensamma projekt enligt sina normala finansieringskriterier (understöd till företag 40–60 %, lån till företag 50 %, forskningsfinansiering 60–80 %):

<https://www.businessfinland.fi/sv/for-finlandska-kunder/tjanster/finansiering>

De organisationer som deltar i ansökan om partnerskapsfinansiering ska kontakta både lokomotivets och Business Finlands kontaktpersoner innan de lämnar in ansökan. Lokomotivets uppgift är att ge Business Finland en kommentar om partnerskapsprojektets lämplighet för färdplanen och dess betydelse i uppdragsbeslutet. Namnen på lokomotivets och Business Finlands kontaktpersoner finns på sidan: <https://www.businessfinland.fi/sv/for-finlandska-kunder/tjanster/finansiering/finansiering-for-lokomotivforetag-och-ekosystem>

Lokomotivet ska aktivt delta i beredningen/sparringen av partnerskapsprojekt. I det här fallet kan lokomotivet kommentera projektets lämplighet i färdplanen och definiera sitt engagemang för samarbete.

Business Finland utvärderar möjligheten till partnerskapsfinansiering utifrån följande kriterier:

- Hur väl adresserar den sökandes/konsortiets förslag de kompetens- och teknikluckor som identifierats i färdplanen?
- Hur har det ansökande konsortiet förbundit sig till målen i färdplanen för tematiska ekosystem och till att bygga upp samarbete?
- Hur relevant är det sökande konsortiets roll i utvecklingen och förnyelsen av ämnesområdets ekosystem?
- Lokomotivföretagets engagemang för samarbete

Business Finland kan finansiera ett projekt som uppfyller kriterierna för finansiering även om det inte godkänns som ett partnerskapsprojekt i lokomotiv ekosystemet. Business Finland kan också lämna projektet ofinansierat, även om det finns med i lokomotivets färdplaner, men det uppfyller i övrigt inte kraven för Business Finlands finansiering.

### 2.3. Partnerskapsfinansiering för forskningsorganisationers Co-Research-projekt

Forskningsorganisationer kan ansöka om finansiering för samforskningsprojekt **i enlighet med lokomotivföretagets färdplan**, antingen för ett enskilt forskningsprojekt eller för flera forskningsorganisationers gemensamma forskningsprojekt

- Ämnet ska vara ett av de teman som ligger i linje med lokomotivföretagets färdplan. Behovet av ny forskningsbaserad kunskap och kompetens har identifierats för ämnet.
- Minst tre företag måste delta i att leda forskningen. Lokomotivföretag kan vara inblandade, men ur ekosystemets uppbyggnadssynpunkt vore det fördelaktigt om utöver dessa även minst två andra företag var inblandade. I en konkurrenssituation är det helt klart till fördel för förslaget om det finns ännu fler andra företag.
- Graden av engagemang hos företagen mäts genom antalet engagerade företag och deras finansiering för forskningsprojektet eller det gemensamma projektet. Företag bör sträva efter att bidra med minst 10 % av kostnaderna för forskningsprojektet eller det gemensamma projektet.
- Finansieringsnivån är 60 %. Om ett enskilt forskningsprojekt innebär ett nära internationellt samarbete kan finansieringen vara 70 %. Den höjda finansieringsnivån i det gemensamma projektet gäller endast de parter i det gemensamma projektet som i sina egna delprojekt bidrar till att kriterierna för ett nära internationellt samarbete uppfylls.

Innovationsfinansieringsverket Business Finland

31.1.2024

Forskningsorganisationer som deltar i ansökan om partnerskapsfinansiering ska kontakta både lokomotivens och Business Finlands kontaktpersoner innan de lämnar in ansökan. I Co-Research projekt är koordinatoren i första hand ansvarig för kontakterna med ovan nämnda enheter.

Forskningsorganisationer kan också delta i gemensamma **Co-Innovation-projekt** mellan flera företag och forskningsorganisationer. Mer information om finansieringen:

<https://www.businessfinland.fi/sv/aktuellt/utlysningar/2024/lokomotivekosystemens-partnerskapsfinansierings-utlysning-for-Co-Innovation>

### 3. Ansökning av finansiering

Sökandens och ansökans grunduppgifter fylls i i Business Finlands nätservice. Varje part i det gemensamma projektet lämnar in sin egen ansökan.

- Välj "Co-Research" som finansieringstjänst
- Bifoga till din ansökan blanketten "**Anmälan om deltagande i projektet**" som fyllts i av **lokomotivföretaget**, där det lokomotivföretaget beskriver sin syn på forskningsprojektets betydelse. Business Finland kan diskutera projektets förhållande till färdplanen med lokomotivföretaget.
- Till ansökan ska också bifogas blanketten "Anmälan om deltagande i projektet" som fyllts i av de företag som deltar i projektets styrgrupp.
- Projektets namn ska vara i formatet: "**Partnerskapsmodell** – [*faktiskt projektnamn*]".
- I fältet "Fritt följebrev" på ansökningstjänstens sista sida ("Sammandrag och sändning") anger **du vilket lokomotivföretagets färdplan projektet hänför sig till och med vilka kontaktpersoner (Lokomotiv, Business Finland) diskussioner har förts.**

### 4. Tidtabell

År 2024 ordnas två ansökningsomgångar för partnerskapsfinansiering för Co-Research. Denna anvisning gäller **ansökningar som går ut 29.4.2024** (obs! tidigareläggs med en dag från den tidigare meddelade tiden). Den andra ansökningsomgången går ut **30.8.2024**.

En separat instruktion kommer att ges under maj månad.